

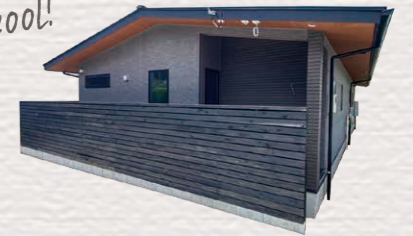
638万円〈税込〉からのおうちづくり、湘南平屋

〈施工事例〉

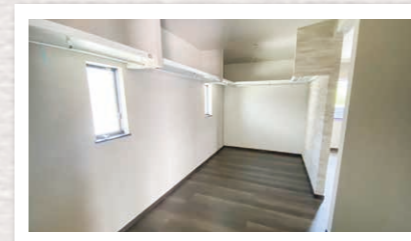


アイランドキッチンはお様が料理を楽しめる収納力豊富なカップボード付き

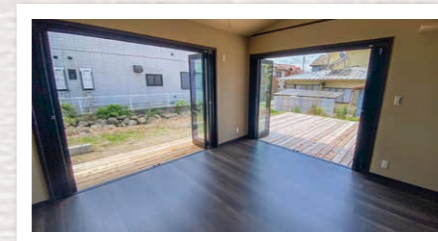
お庭で夫婦の オトナ時間を楽しむ平屋



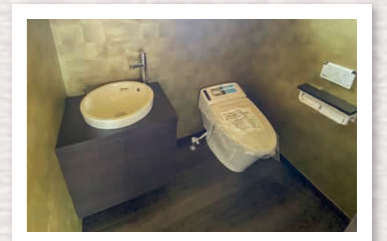
ご夫婦で楽しめる開放感のある間取りは、ゆったりと過ごせる空間を実現しました。窓が大きいことで採光・通風が良好。ウッドデッキはLDKから続く間口の大きい窓を開くことで外との一体感が感じられ、アウトドアも楽しめる住宅です。



大きなウォークインクローゼットは寝室と、玄関ホールから繋がる回遊動線設計



2方向へ大きく開く窓はウッドデッキも繋がることで縁側としても利用できる多様な設計



トイレは広い空間となっているため、車椅子をご利用の方でも使いやすい設計となっています。

HIRAYA STYLE

湘南平屋は暮らしやすく、シンプルスタイルな生活が送れる“ちょうどいい”設計。廊下などの無駄を省き収納を増やせることや、ランニングコストを抑えられます。店舗・事務所・賃貸経営をお考えの方から、ファミリー向けにも幅広い間取りのご提案が可能です。

★予算と土地の形状に合わせたフリープラン(間取り自由自在)も承ります。お気軽にご相談ください★

ローンシミュレーション 本体価格:1,111万円 (税抜:1,010万円) ボーナス0円 頭金0円
月々 **29,284円**

※市中信用金庫 借入期間35年 変動金利0.59%借入金額:1,111万円 施工面積 55.48㎡(16.78坪)

ローンシミュレーション 本体価格:1,127.5万円 (税抜:1,025万円) ボーナス0円 頭金0円
月々 **29,719円**

※市中信用金庫 借入期間35年 変動金利0.59%借入金額:1,127.5万円 施工面積 52.17㎡(15.78坪)

平屋専門店



TEL.0465-21-1680

運営:湘南リビングセンター株式会社 神奈川県知事免許(10)第12904号 〒250-0011 神奈川県小田原市栄町1-2-1 小田原駅前ビル8階

